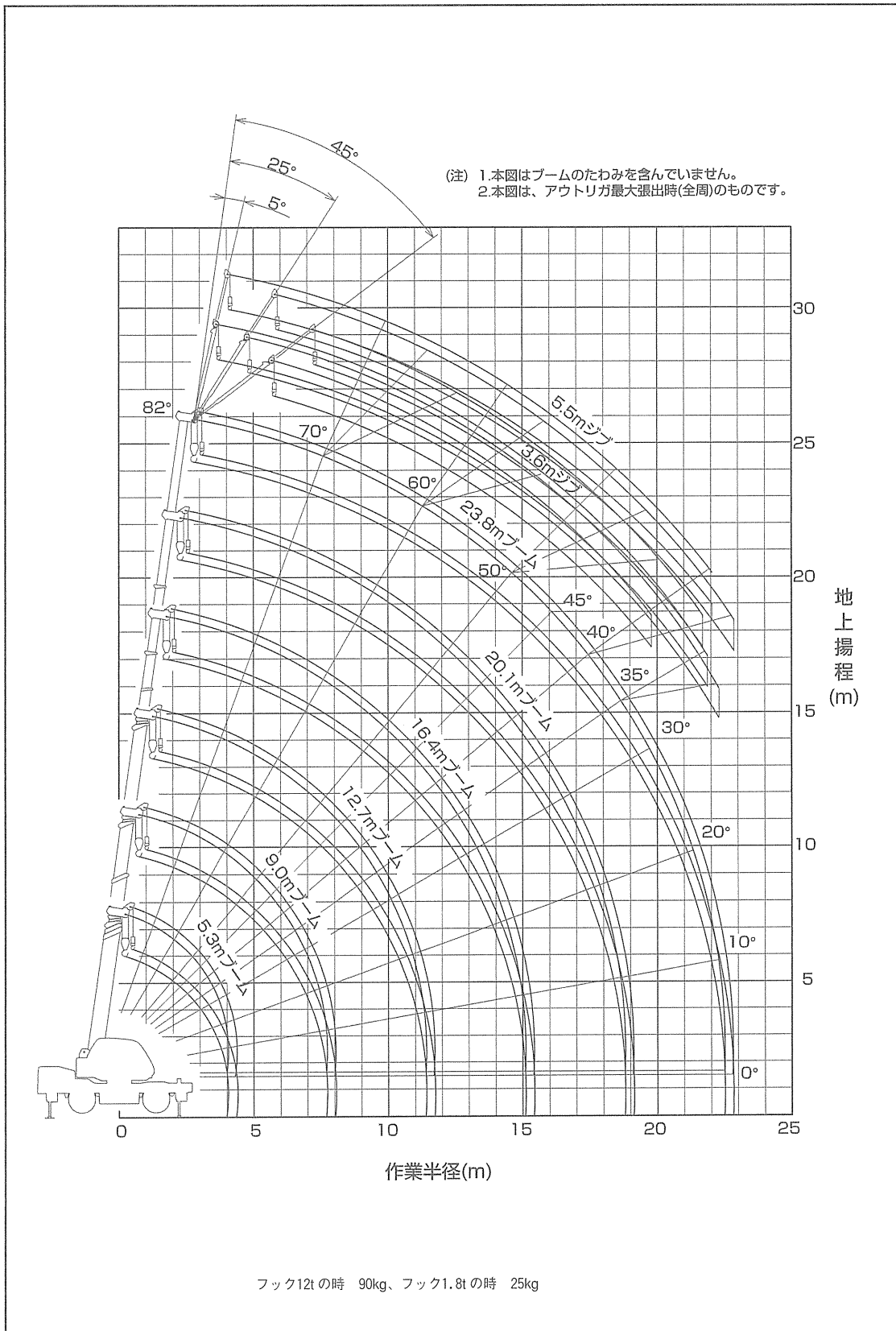


12t

# CREVO 120

GR-120NL・GR-120N (6段ブーム、2段パワーチルトジブ、X型/H型アウトリガ)

■作業半径-揚程図



■ 定格総荷重表

① アウトリガ使用

[ブーム]

単位: (t)

| アウトリガ最大張出 (4.7m) |             |            |             |            |             |       |
|------------------|-------------|------------|-------------|------------|-------------|-------|
| ブーム長さ<br>作業半径    | 5.3m        | 9.0m       | 12.7m       | 16.4m      | 20.1m       | 23.8m |
| 1.0m             | 12.00(4.90) | 6.00(4.90) |             |            |             |       |
| 1.5m             | 12.00(4.90) | 6.00(4.90) | 6.00(4.90)  |            |             |       |
| 2.0m             | 12.00(4.90) | 6.00(4.90) | 6.00(4.90)  | 5.00(4.90) |             |       |
| 2.5m             | 10.00(4.90) | 6.00(4.90) | 6.00(4.90)  | 5.00(4.90) | 4.50        |       |
| 3.0m             | 8.20(4.90)  | 6.00(4.90) | 6.00(4.90)  | 5.00(4.90) | 4.50        |       |
| 3.5m             | 7.00(4.90)  | 6.00(4.90) | 6.00(4.90)  | 5.00(4.90) | 4.50        | 3.00  |
| 4.0m             | 6.10(4.90)  | 6.00(4.90) | 6.00(4.90)  | 5.00(4.90) | 4.50        | 3.00  |
| 4.5m             |             | 5.20(4.90) | 5.10(4.90)  | 5.00(4.90) | 4.10        | 3.00  |
| 5.0m             |             | 4.65       | 4.60        | 4.50       | 3.80        | 3.00  |
| 5.5m             |             | 4.15       | 4.10        | 4.00       | 3.50        | 3.00  |
| 6.0m             |             | 3.75       | 3.70        | 3.60       | 3.25        | 2.80  |
| 7.0m             |             | 3.05       | 3.00        | 2.90       | 2.75        | 2.40  |
| 8.0m             |             | 2.70(7.7m) | 2.45        | 2.40       | 2.35        | 2.15  |
| 9.0m             |             |            | 1.90        | 2.05       | 2.05        | 1.90  |
| 10.0m            |             |            | 1.55        | 1.70       | 1.75        | 1.65  |
| 11.0m            |             |            | 1.25        | 1.45       | 1.55        | 1.45  |
| 12.0m            |             |            | 1.20(11.4m) | 1.25       | 1.35        | 1.30  |
| 13.0m            |             |            |             | 1.00       | 1.15        | 1.15  |
| 14.0m            |             |            |             | 0.85       | 1.00        | 1.05  |
| 15.0m            |             |            |             | 0.70       | 0.85        | 0.95  |
| 16.0m            |             |            |             |            | 0.70        | 0.80  |
| 17.0m            |             |            |             |            | 0.60        | 0.70  |
| 18.0m            |             |            |             |            | 0.50        | 0.60  |
| 19.0m            |             |            |             |            | 0.45(18.7m) | 0.50  |
| 20.0m            |             |            |             |            |             | 0.45  |
| 22.0m            |             |            |             |            |             | 0.30  |
| 22.3m            |             |            |             |            |             | 0.27  |
| A (°)            | 0~82        |            |             |            |             |       |

A:ブーム角度の範囲 (無負荷時)

[ブーム]

単位: (t)

| アウトリガ中間張出 (4.3m) |             |            |             |            |             |       |
|------------------|-------------|------------|-------------|------------|-------------|-------|
| ブーム長さ<br>作業半径    | 5.3m        | 9.0m       | 12.7m       | 16.4m      | 20.1m       | 23.8m |
| 1.0m             | 12.00(4.90) | 6.00(4.90) |             |            |             |       |
| 1.5m             | 12.00(4.90) | 6.00(4.90) | 6.00(4.90)  |            |             |       |
| 2.0m             | 12.00(4.90) | 6.00(4.90) | 6.00(4.90)  | 5.00(4.90) |             |       |
| 2.5m             | 10.00(4.90) | 6.00(4.90) | 6.00(4.90)  | 5.00(4.90) | 4.50        |       |
| 3.0m             | 8.20(4.90)  | 6.00(4.90) | 6.00(4.90)  | 5.00(4.90) | 4.50        |       |
| 3.5m             | 7.00(4.90)  | 6.00(4.90) | 6.00(4.90)  | 5.00(4.90) | 4.50        | 3.00  |
| 4.0m             | 6.10(4.90)  | 6.00(4.90) | 6.00(4.90)  | 5.00(4.90) | 4.50        | 3.00  |
| 4.5m             |             | 5.20(4.90) | 5.10(4.90)  | 5.00(4.90) | 4.10        | 3.00  |
| 5.0m             |             | 4.65       | 4.60        | 4.50       | 3.80        | 3.00  |
| 5.5m             |             | 4.15       | 4.10        | 4.00       | 3.50        | 3.00  |
| 6.0m             |             | 3.75       | 3.70        | 3.60       | 3.25        | 2.80  |
| 7.0m             |             | 2.90       | 3.00        | 2.90       | 2.75        | 2.40  |
| 8.0m             |             | 2.50(7.7m) | 2.30        | 2.40       | 2.35        | 2.15  |
| 9.0m             |             |            | 1.80        | 1.90       | 2.05        | 1.90  |
| 10.0m            |             |            | 1.45        | 1.55       | 1.65        | 1.65  |
| 11.0m            |             |            | 1.15        | 1.25       | 1.35        | 1.45  |
| 12.0m            |             |            | 1.05(11.4m) | 1.10       | 1.10        | 1.20  |
| 13.0m            |             |            |             | 0.80       | 0.90        | 1.00  |
| 14.0m            |             |            |             | 0.60       | 0.75        | 0.85  |
| 15.0m            |             |            |             | 0.50       | 0.60        | 0.75  |
| 16.0m            |             |            |             |            | 0.50        | 0.60  |
| 17.0m            |             |            |             |            | 0.40        | 0.50  |
| 18.0m            |             |            |             |            | 0.30        | 0.43  |
| 19.0m            |             |            |             |            | 0.25(18.7m) | 0.35  |
| 20.0m            |             |            |             |            |             | 0.25  |
| A (°)            | 0~82        |            |             |            |             |       |

A:ブーム角度の範囲 (無負荷時)

[ジブ]

| アウトリガ最大張出 (4.7m) |                 |              |             |              |             |              |                 |              |             |              |             | -全周-         |       |  |  |  |
|------------------|-----------------|--------------|-------------|--------------|-------------|--------------|-----------------|--------------|-------------|--------------|-------------|--------------|-------|--|--|--|
| ジブ長さ<br>オフセット    | 23.8mブーム+3.6mジブ |              |             |              |             |              | 23.8mブーム+5.5mジブ |              |             |              |             |              |       |  |  |  |
|                  | 5°              |              | 25°         |              | 45°         |              | 5°              |              | 25°         |              | 45°         |              |       |  |  |  |
| ブーム角度            | 作業半径<br>(m)     | 定格総荷重<br>(t) | 作業半径<br>(m) | 定格総荷重<br>(t) | 作業半径<br>(m) | 定格総荷重<br>(t) | 作業半径<br>(m)     | 定格総荷重<br>(t) | 作業半径<br>(m) | 定格総荷重<br>(t) | 作業半径<br>(m) | 定格総荷重<br>(t) |       |  |  |  |
| 82°              | 3.8             | 1.50         | 4.7         | 1.20         | 5.9         | 0.90         | 3.9             | 0.85         | 6.2         | 0.70         | 7.2         | 0.60         |       |  |  |  |
| 80°              | 4.8             | 1.50         | 5.7         | 1.20         | 6.8         | 0.90         | 5.0             | 0.85         | 7.3         | 0.70         | 8.2         | 0.60         |       |  |  |  |
| 75°              | 7.3             | 1.50         | 8.1         | 1.20         | 9.2         | 0.90         | 7.7             | 0.85         | 9.9         | 0.70         | 10.6        | 0.55         |       |  |  |  |
| 70°              | 9.7             | 1.25         | 10.4        | 1.00         | 11.4        | 0.85         | 10.3            | 0.85         | 12.2        | 0.65         | 12.8        | 0.53         |       |  |  |  |
| 65°              | 12.0            | 1.05         | 12.5        | 0.90         | 13.4        | 0.77         | 12.6            | 0.80         | 14.3        | 0.60         | 15.0        | 0.50         |       |  |  |  |
| 60°              | 14.2            | 0.90         | 14.6        | 0.80         | 15.4        | 0.70         | 14.8            | 0.66         | 16.3        | 0.55         | 17.0        | 0.48         |       |  |  |  |
| 55°              | 16.2            | 0.71         | 16.4        | 0.66         | 17.0        | 0.65         | 16.9            | 0.58         | 18.0        | 0.50         | 18.9        | 0.45         |       |  |  |  |
| 50°              | 18.0            | 0.53         | 18.2        | 0.50         | 18.5        | 0.50         | 18.8            | 0.47         | 19.6        | 0.42         | 20.5        | 0.40         |       |  |  |  |
| 45°              | 19.7            | 0.38         | 19.8        | 0.36         | 19.8        | 0.36         | 20.5            | 0.34         | 21.1        | 0.31         | 22.0        | 0.31         |       |  |  |  |
| 40°              | 21.1            | 0.25         | 21.2        | 0.25         |             |              | 22.3            | 0.23         | 23.2        | 0.21         |             |              |       |  |  |  |
| 35°              | 22.3            | 0.16         | 22.4        | 0.16         |             |              |                 |              |             |              |             |              |       |  |  |  |
| A (°)            | 34~82           |              |             |              | 44~82       |              |                 |              | 39~82       |              |             |              | 44~82 |  |  |  |

A:ブーム角度の範囲 (無負荷時)

[ジブ]

| アウトリガ中間張出 (4.3m) |                 |              |             |              |             |              |                 |              |             |              |             | -側方-         |  |
|------------------|-----------------|--------------|-------------|--------------|-------------|--------------|-----------------|--------------|-------------|--------------|-------------|--------------|--|
| ジブ長さ<br>オフセット    | 23.8mブーム+3.6mジブ |              |             |              |             |              | 23.8mブーム+5.5mジブ |              |             |              |             |              |  |
|                  | 5°              |              | 25°         |              | 45°         |              | 5°              |              | 25°         |              | 45°         |              |  |
| ブーム角度            | 作業半径<br>(m)     | 定格総荷重<br>(t) | 作業半径<br>(m) | 定格総荷重<br>(t) | 作業半径<br>(m) | 定格総荷重<br>(t) | 作業半径<br>(m)     | 定格総荷重<br>(t) | 作業半径<br>(m) | 定格総荷重<br>(t) | 作業半径<br>(m) | 定格総荷重<br>(t) |  |
| 82°              | 3.8             | 1.50         | 4.7         | 1.20         | 5.9         | 0.90         | 3.9             | 0.85         | 6.1         | 0.70         | 7.1         | 0.60         |  |
| 80°              | 4.8             | 1.50         | 5.7         | 1.20         | 6.9         | 0.90         | 5.0             | 0.85         | 7.2         | 0.70         | 8.2         | 0.60         |  |
| 75°              | 7.3             | 1.50         | 8.1         | 1.20         | 9.2         | 0.90         | 7.7             | 0.85         | 9.9         | 0.70         | 10.6        | 0.55         |  |
| 70°              | 9.7             | 1.25         | 10.4        | 1.00         | 11.4        | 0.85         | 10.2            | 0.85         | 12.2        | 0.65         | 12.8        | 0.53         |  |
| 65°              | 12.0            | 1.05         | 12.5        | 0.90         | 13.4        | 0.77         | 12.6            | 0.80         | 14.3        | 0.60         | 15.0        | 0.50         |  |
| 60°              | 14.2            | 0.80         | 14.5        | 0.77         | 15.3        | 0.65         | 14.8            | 0.66         | 16.3        | 0.55         | 17.0        | 0.48         |  |
| 55°              | 16.1            | 0.55         | 16.4        | 0.55         | 16.9        | 0.53         | 16.8            | 0.52         | 18.0        | 0.45         | 18.8        | 0.40         |  |
| 50°              | 17.9            | 0.38         | 18.1        | 0.38         | 18.4        | 0.37         | 18.7            | 0.36         | 19.6        | 0.33         | 20.5        | 0.32         |  |
| 45°              | 19.6            | 0.26         | 19.7        | 0.26         | 19.8        | 0.24         | 20.5            | 0.24         | 21.1        | 0.22         | 21.9        | 0.21         |  |
| 40°              | 21.0            | 0.15         | 21.1        | 0.15         |             |              |                 |              |             |              |             |              |  |
| A (°)            | 39~82           |              |             |              | 44~82       |              |                 |              | 44~82       |              |             |              |  |

A:ブーム角度の範囲 (無負荷時)

[ブーム]

単位: (t)

| アウトリガ中間張出 (3.5m) |             |            |             |            |       |       |
|------------------|-------------|------------|-------------|------------|-------|-------|
| ブーム長さ<br>作業半径    | 5.3m        | 9.0m       | 12.7m       | 16.4m      | 20.1m | 23.8m |
| 1.0m             | 12.00(4.90) | 6.00(4.90) |             |            |       |       |
| 1.5m             | 12.00(4.90) | 6.00(4.90) | 6.00(4.90)  |            |       |       |
| 2.0m             | 12.00(4.90) | 6.00(4.90) | 6.00(4.90)  | 5.00(4.90) |       |       |
| 2.5m             | 10.00(4.90) | 6.00(4.90) | 6.00(4.90)  | 5.00(4.90) | 4.50  |       |
| 3.0m             | 8.20(4.90)  | 6.00(4.90) | 6.00(4.90)  | 5.00(4.90) | 4.50  |       |
| 3.5m             | 7.00(4.90)  | 6.00(4.90) | 6.00(4.90)  | 5.00(4.90) | 4.50  | 3.00  |
| 4.0m             | 6.10(4.90)  | 6.00(4.90) | 6.00(4.90)  | 5.00(4.90) | 4.50  | 3.00  |
| 4.5m             |             | 4.75       | 4.70        | 5.00(4.90) | 4.10  | 3.00  |
| 5.0m             |             | 3.85       | 3.85        | 4.10       | 3.80  | 3.00  |
| 5.5m             |             | 3.25       | 3.25        | 3.50       | 3.50  | 3.00  |
| 6.0m             |             | 2.75       | 2.75        | 3.00       | 3.15  | 2.80  |
| 7.0m             |             | 2.05       | 2.00        | 2.25       | 2.40  | 2.40  |
| 8.0m             |             | 1.65(7.7m) | 1.50        | 1.70       | 1.85  | 1.90  |
| 9.0m             |             |            | 1.10        | 1.30       | 1.45  | 1.50  |
| 10.0m            |             |            | 0.80        | 1.00       | 1.15  | 1.20  |
| 11.0m            |             |            | 0.60        | 0.80       | 0.90  | 0.97  |
| 12.0m            |             |            | 0.40(11.4m) | 0.60       | 0.70  | 0.77  |
| 13.0m            |             |            |             | 0.45       | 0.55  | 0.62  |
| 14.0m            |             |            |             | 0.30       | 0.40  | 0.50  |
| 15.0m            |             |            |             | 0.25       | 0.30  | 0.40  |
| 16.0m            |             |            |             |            | 0.20  | 0.30  |
| 17.0m            |             |            |             |            |       | 0.20  |
| A (°)            |             |            | 0~82        |            | 21~82 | 36~82 |

A:ブーム角度の範囲 (無負荷時)

[ブーム]

単位: (t)

| アウトリガ中間張出 (2.5m) |             |            |            |            |       |       |
|------------------|-------------|------------|------------|------------|-------|-------|
| ブーム長さ<br>作業半径    | 5.3m        | 9.0m       | 12.7m      | 16.4m      | 20.1m | 23.8m |
| 1.0m             | 12.00(4.90) | 6.00(4.90) |            |            |       |       |
| 1.5m             | 12.00(4.90) | 6.00(4.90) | 6.00(4.90) |            |       |       |
| 2.0m             | 12.00(4.90) | 6.00(4.90) | 6.00(4.90) | 5.00(4.90) |       |       |
| 2.5m             | 8.00(4.90)  | 6.00(4.90) | 6.00(4.90) | 5.00(4.90) | 4.50  |       |
| 3.0m             | 5.70(4.90)  | 5.50(4.90) | 5.50(4.90) | 5.00(4.90) | 4.50  |       |
| 3.5m             | 4.25        | 4.30       | 4.30       | 4.50       | 4.50  | 3.00  |
| 4.0m             | 3.45        | 3.35       | 3.35       | 3.55       | 3.70  | 3.00  |
| 4.5m             |             | 2.60       | 2.65       | 2.90       | 3.05  | 3.00  |
| 5.0m             |             | 2.10       | 2.15       | 2.35       | 2.55  | 2.60  |
| 5.5m             |             | 1.75       | 1.75       | 1.95       | 2.15  | 2.25  |
| 6.0m             |             | 1.45       | 1.40       | 1.65       | 1.80  | 1.95  |
| 7.0m             |             | 1.00       | 0.95       | 1.15       | 1.30  | 1.40  |
| 8.0m             |             | 0.70(7.7m) | 0.65       | 0.85       | 0.95  | 1.05  |
| 9.0m             |             |            | 0.40       | 0.60       | 0.70  | 0.77  |
| 10.0m            |             |            | 0.20       | 0.40       | 0.50  | 0.60  |
| 11.0m            |             |            |            | 0.25       | 0.35  | 0.40  |
| 12.0m            |             |            |            |            | 0.20  | 0.30  |
| 13.0m            |             |            |            |            |       | 0.20  |
| A (°)            |             | 0~82       | 19~82      | 33~82      | 44~82 | 50~82 |

A:ブーム角度の範囲 (無負荷時)

[ジブ]

| アウトリガ中間張出 (3.5m) |                 |           |          |           |          |           |                 |           |          |           |          | -側方-      |  |
|------------------|-----------------|-----------|----------|-----------|----------|-----------|-----------------|-----------|----------|-----------|----------|-----------|--|
| ジブ長さ<br>オフセット    | 23.8mブーム+3.6mジブ |           |          |           |          |           | 23.8mブーム+5.5mジブ |           |          |           |          |           |  |
|                  | 5°              |           | 25°      |           | 45°      |           | 5°              |           | 25°      |           | 45°      |           |  |
| ブーム角度            | 作業半径 (m)        | 定格総荷重 (t) | 作業半径 (m) | 定格総荷重 (t) | 作業半径 (m) | 定格総荷重 (t) | 作業半径 (m)        | 定格総荷重 (t) | 作業半径 (m) | 定格総荷重 (t) | 作業半径 (m) | 定格総荷重 (t) |  |
| 82°              | 3.8             | 1.50      | 4.7      | 1.20      | 5.9      | 0.90      | 3.9             | 0.85      | 6.1      | 0.70      | 7.2      | 0.60      |  |
| 80°              | 4.8             | 1.50      | 5.7      | 1.20      | 6.8      | 0.90      | 5.0             | 0.85      | 7.3      | 0.70      | 8.2      | 0.60      |  |
| 75°              | 7.3             | 1.50      | 8.1      | 1.20      | 9.2      | 0.90      | 7.7             | 0.85      | 9.9      | 0.70      | 10.6     | 0.55      |  |
| 70°              | 9.6             | 1.10      | 10.3     | 1.00      | 11.4     | 0.85      | 10.2            | 0.85      | 12.2     | 0.65      | 12.8     | 0.53      |  |
| 65°              | 11.8            | 0.74      | 12.4     | 0.70      | 13.3     | 0.65      | 12.5            | 0.68      | 14.2     | 0.52      | 14.9     | 0.45      |  |
| 60°              | 13.9            | 0.48      | 14.4     | 0.46      | 15.2     | 0.43      | 14.6            | 0.42      | 16.2     | 0.37      | 16.9     | 0.35      |  |
| 55°              | 15.9            | 0.28      | 16.2     | 0.27      | 16.8     | 0.26      | 16.9            | 0.25      | 17.9     | 0.22      | 18.7     | 0.21      |  |
| A (°)            |                 |           | 54~82    |           |          |           |                 |           | 54~82    |           |          |           |  |

A:ブーム角度の範囲 (無負荷時)

[ジブ]

| アウトリガ中間張出 (2.5m) |                 |           |          |           |          |           |                 |           |          |           |          | -側方-      |  |
|------------------|-----------------|-----------|----------|-----------|----------|-----------|-----------------|-----------|----------|-----------|----------|-----------|--|
| ジブ長さ<br>オフセット    | 23.8mブーム+3.6mジブ |           |          |           |          |           | 23.8mブーム+5.5mジブ |           |          |           |          |           |  |
|                  | 5°              |           | 25°      |           | 45°      |           | 5°              |           | 25°      |           | 45°      |           |  |
| ブーム角度            | 作業半径 (m)        | 定格総荷重 (t) | 作業半径 (m) | 定格総荷重 (t) | 作業半径 (m) | 定格総荷重 (t) | 作業半径 (m)        | 定格総荷重 (t) | 作業半径 (m) | 定格総荷重 (t) | 作業半径 (m) | 定格総荷重 (t) |  |
| 82°              | 3.8             | 1.50      | 4.7      | 1.20      | 5.9      | 0.90      | 3.9             | 0.85      | 6.1      | 0.70      | 7.2      | 0.60      |  |
| 75°              | 7.2             | 1.10      | 8.0      | 0.90      | 9.1      | 0.80      | 7.7             | 0.85      | 9.8      | 0.65      | 10.5     | 0.50      |  |
| 70°              | 9.5             | 0.58      | 10.1     | 0.50      | 11.1     | 0.45      | 10.0            | 0.50      | 12.0     | 0.40      | 12.7     | 0.35      |  |
| 65°              | 11.6            | 0.25      | 12.1     | 0.22      | 13.1     | 0.20      | 12.2            | 0.20      |          |           |          |           |  |
| A (°)            |                 |           | 64~82    |           |          |           | 64~82           |           |          |           | 69~82    |           |  |

A:ブーム角度の範囲 (無負荷時)

[ブーム]

単位: (t)

| アウトリガ最小張出 (※) |            |            |            |            |       |       |
|---------------|------------|------------|------------|------------|-------|-------|
| ブーム長さ<br>作業半径 | 5.3m       | 9.0m       | 12.7m      | 16.4m      | 20.1m | 23.8m |
| 1.0m          | 8.00(4.90) | 6.00(4.90) |            |            |       |       |
| 1.5m          | 7.00(4.90) | 6.00(4.90) | 6.00(4.90) |            |       |       |
| 2.0m          | 5.50(4.90) | 5.40(4.90) | 5.50(4.90) | 5.00(4.90) |       |       |
| 2.5m          | 3.70       | 3.80       | 3.55       | 3.20       | 3.20  |       |
| 3.0m          | 2.70       | 2.85       | 2.65       | 2.60       | 2.60  |       |
| 3.5m          | 2.10       | 2.00       | 2.00       | 2.05       | 2.10  | 2.10  |
| 4.0m          | 1.60       | 1.55       | 1.55       | 1.60       | 1.70  | 1.75  |
| 4.5m          |            | 1.20       | 1.20       | 1.25       | 1.40  | 1.45  |
| 5.0m          |            | 0.90       | 0.95       | 1.00       | 1.15  | 1.25  |
| 5.5m          |            | 0.70       | 0.75       | 0.80       | 0.95  | 1.05  |
| 6.0m          |            | 0.55       | 0.55       | 0.65       | 0.80  | 0.90  |
| 7.0m          |            | 0.25       | 0.20       | 0.40       | 0.55  | 0.60  |
| 8.0m          |            |            |            |            |       | 0.35  |
| A (°)         | 0~82       | 18~82      | 50~82      | 56~82      | 60~82 | 63~82 |

A:ブーム角度の範囲 (無負荷時)

※ 1.7m……X型アウトリガ  
1.64m……H型アウトリガ

⑤ アウトリガ不使用

単位: (t)

| 作業半径  | 車両静止時   |      |         |       |          |       |
|-------|---------|------|---------|-------|----------|-------|
|       | 5.3mブーム |      | 9.0mブーム |       | 12.7mブーム |       |
|       | 前方      | 全周   | 前方      | 全周    | 前方       | 全周    |
| 1.0m  | 3.60    | 2.80 | 3.60    | 2.80  |          |       |
| 1.5m  | 3.60    | 2.80 | 3.60    | 2.80  | 3.60     | 2.80  |
| 2.0m  | 3.40    | 2.80 | 3.40    | 2.80  | 3.40     | 2.80  |
| 2.5m  | 3.10    | 2.15 | 3.10    | 2.10  | 3.10     | 2.05  |
| 3.0m  | 2.65    | 1.60 | 2.60    | 1.55  | 2.55     | 1.50  |
| 3.5m  | 2.30    | 1.25 | 2.20    | 1.20  | 2.10     | 1.10  |
| 4.0m  | 2.00    | 0.90 | 1.90    | 0.80  | 1.70     | 0.70  |
| 4.5m  |         |      | 1.60    | 0.50  | 1.40     | 0.40  |
| 5.0m  |         |      | 1.30    |       | 1.10     |       |
| 5.5m  |         |      | 1.10    |       | 0.95     |       |
| 6.0m  |         |      | 0.90    |       | 0.80     |       |
| 7.0m  |         |      | 0.50    |       | 0.50     |       |
| A (°) | 0~82    |      | 26~82   | 50~82 | 52~82    | 63~82 |

A:ブーム角度の範囲 (無負荷時)

単位: (t)

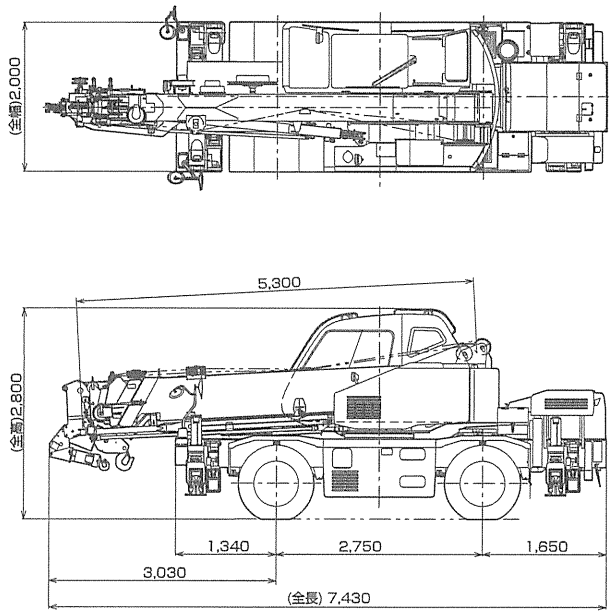
| 作業半径  | 車両走行時 (1.6km/h以下) |      |         |       |          |       |
|-------|-------------------|------|---------|-------|----------|-------|
|       | 5.3mブーム           |      | 9.0mブーム |       | 12.7mブーム |       |
|       | 前方                | 全周   | 前方      | 全周    | 前方       | 全周    |
| 1.0m  | 3.20              | 2.00 | 3.20    | 2.00  |          |       |
| 1.5m  | 3.20              | 2.00 | 3.20    | 2.00  | 3.20     | 2.00  |
| 2.0m  | 3.00              | 2.00 | 3.00    | 2.00  | 3.00     | 2.00  |
| 2.5m  | 2.80              | 1.55 | 2.75    | 1.50  | 2.65     | 1.45  |
| 3.0m  | 2.40              | 1.10 | 2.30    | 1.05  | 2.20     | 1.00  |
| 3.5m  | 2.00              | 0.85 | 1.90    | 0.75  | 1.80     | 0.65  |
| 4.0m  | 1.70              | 0.60 | 1.65    | 0.50  | 1.50     | 0.40  |
| 4.5m  |                   |      | 1.40    | 0.30  | 1.25     |       |
| 5.0m  |                   |      | 1.15    |       | 1.00     |       |
| 5.5m  |                   |      | 0.95    |       | 0.85     |       |
| 6.0m  |                   |      | 0.80    |       | 0.70     |       |
| 7.0m  |                   |      | 0.45    |       | 0.45     |       |
| A (°) | 0~82              |      | 26~82   | 50~82 | 52~82    | 66~82 |

A:ブーム角度の範囲 (無負荷時)

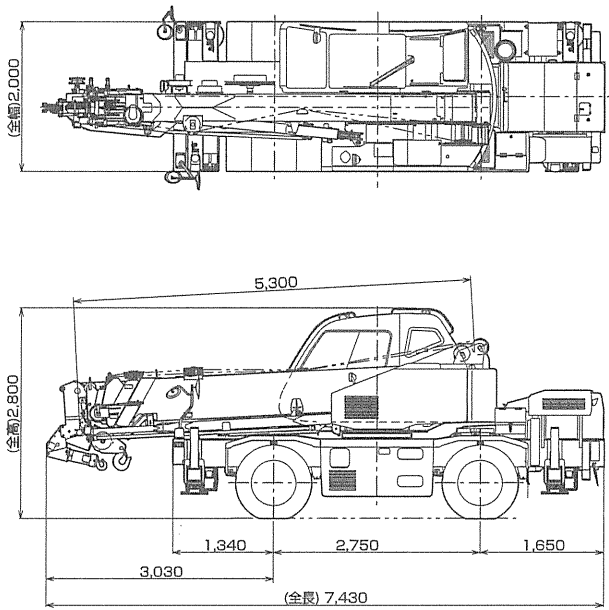


## ■外観図

X型アウトリガ



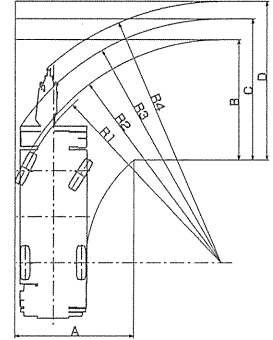
H型アウトリガ



## ■最小直角通路幅

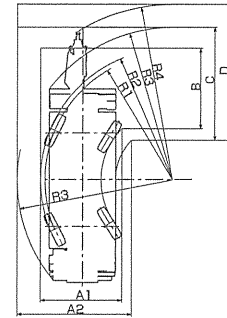
### ●前2輪ステアリングで右折する場合

- R1=6.50m (最小回転半径)
- R2=6.64m (最外輪端回転半径)
- R3=7.27m (車体回転半径)
- R4=7.80m (ブーム先端回転半径)
- A=3.55m (入口通路幅)
- B=3.55m (車輪出口通路幅)
- C=4.18m (車体出口通路幅)
- D=4.71m (ブーム先端出口通路幅)



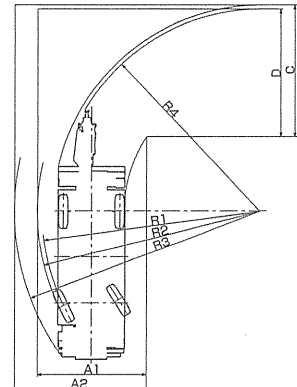
### ●4輪ステアリングで右折する場合

- R1=3.80m (最小回転半径)
- R2=3.94m (最外輪端回転半径)
- R3=4.57m (車体回転半径)
- R4=5.27m (ブーム先端回転半径)
- A1=2.43m (車輪入口通路幅)
- A2=3.40m (車体入口通路幅)
- B=2.43m (車輪出口通路幅)
- C=3.40m (車体出口通路幅)
- D=4.10m (ブーム先端出口通路幅)



### ●後2輪ステアリングで右折する場合

- R1=6.50m (最小回転半径)
- R2=6.64m (最外輪端回転半径)
- R3=7.32m (車体回転半径)
- R4=6.05m (ブーム先端回転半径)
- A1=3.25m (車輪入口通路幅)
- A2=3.94m (車体入口通路幅)
- C=3.94m (車体出口通路幅)
- D=3.82m (ブーム先端出口通路幅)



| 型式呼称     | 仕様                       | スペック番号          | 型式呼称    | 仕様                        | スペック番号          |
|----------|--------------------------|-----------------|---------|---------------------------|-----------------|
| GR-120NL | 12t吊 X型アウトリガ 自由降下装置無ウインチ | GR-120N-1-00111 | GR-120N | 4.9t吊 X型アウトリガ 自由降下装置無ウインチ | GR-120N-1-00115 |
| GR-120NL | 12t吊 X型アウトリガ 自由降下装置付ウインチ | GR-120N-1-00112 | GR-120N | 4.9t吊 X型アウトリガ 自由降下装置付ウインチ | GR-120N-1-00116 |
| GR-120NL | 12t吊 H型アウトリガ 自由降下装置無ウインチ | GR-120N-1-00113 | GR-120N | 4.9t吊 H型アウトリガ 自由降下装置無ウインチ | GR-120N-1-00117 |
| GR-120NL | 12t吊 H型アウトリガ 自由降下装置付ウインチ | GR-120N-1-00114 | GR-120N | 4.9t吊 H型アウトリガ 自由降下装置付ウインチ | GR-120N-1-00118 |