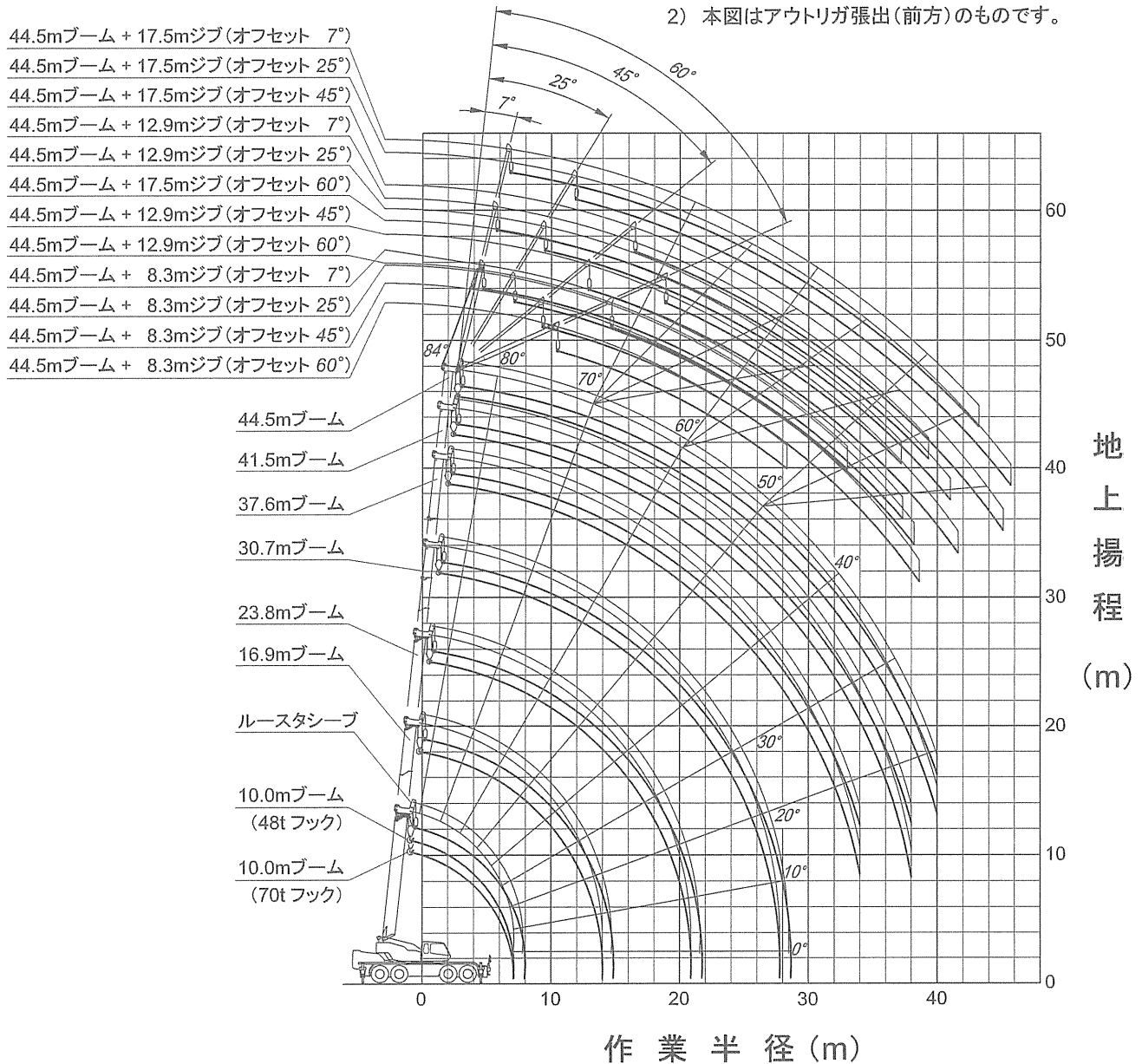


■ **作業範囲図**

(注 意)

- 1) 本図はブーム、ジブのたわみを含んでいません。
- 2) 本図はアウトリガ張出(前方)のものです。



フック70tの時 470kg、フック25tの時 330kg、フック5tの時 120kg

■ 定格総荷重表

10.0m ~ 44.5m ブーム

(単位 : ton)

作業半径 (m)	アウトリガ最大 (7.6m) 張出 (側方、後方)						
	7.6m						
	10.0m ブーム	16.9m ブーム	23.8m ブーム	30.7m ブーム	37.6m ブーム	41.5m ブーム	44.5m ブーム
2.5	70.0*	32.00	25.00	12.50			
3.0	61.00*	32.00	25.00	12.50			
3.5	55.00*	32.00	25.00	12.50	12.00		
4.0	49.20*	32.00	25.00	12.50	12.00	10.00	
4.5	44.10	32.00	25.00	12.50	12.00	10.00	8.00
5.0	39.50	32.00	25.00	12.50	12.00	10.00	8.00
5.5	35.70	32.00	25.00	12.50	12.00	10.00	8.00
6.0	32.50	32.00	23.40	12.50	12.00	10.00	8.00
6.5	29.50	29.00	22.00	12.50	12.00	10.00	8.00
7.0	26.80	26.40	20.70	12.50	12.00	10.00	8.00
7.5		24.00	19.50	12.50	12.00	10.00	8.00
8.0		22.00	18.50	12.50	12.00	10.00	8.00
9.0		18.10	16.60	12.50	12.00	10.00	8.00
10.0		14.60	14.40	12.50	12.00	10.00	8.00
11.0		12.00	11.80	12.00	11.10	10.00	8.00
12.0		10.00	9.80	10.90	10.20	9.40	8.00
13.0		8.40	8.20	9.30	9.40	8.70	8.00
14.0			7.00	8.00	8.50	8.00	7.50
15.0			5.95	6.90	7.50	7.50	7.00
16.0			5.10	6.05	6.60	6.80	6.60
17.0			4.35	5.30	5.80	6.05	6.20
18.0			3.65	4.65	5.15	5.40	5.50
19.0			3.00	4.05	4.60	4.80	4.95
20.0			2.45	3.55	4.10	4.30	4.45
21.0				3.05	3.65	3.85	4.00
22.0				2.60	3.20	3.45	3.60
24.0				1.85	2.45	2.70	2.90
26.0				1.25	1.80	2.05	2.25
28.0					1.30	1.55	1.70
30.0					0.90	1.10	1.30
32.0						0.75	0.90
33.0						0.60	0.75
34.0							0.60

危険角度
標準フック 70t/48t
フック質量 530*/470kg
巻掛本数 16*/10

(単位 : ton)

作業半径 (m)	アウトリガ中間 (7.2m) 張出 (側方)							アウトリガ中間 (6.5m) 張出 (側方)						
	7.2m							6.5m						
	10.0m ブーム	16.9m ブーム	23.8m ブーム	30.7m ブーム	37.6m ブーム	41.5m ブーム	44.5m ブーム	10.0m ブーム	16.9m ブーム	23.8m ブーム	30.7m ブーム	37.6m ブーム	41.5m ブーム	44.5m ブーム
2.5	55.00*	32.00	25.00	12.50				50.00*	32.00	25.00	12.50			
3.0	55.00*	32.00	25.00	12.50				50.00*	32.00	25.00	12.50			
3.5	50.00*	32.00	25.00	12.50	12.00			46.00	32.00	25.00	12.50	12.00		
4.0	46.00	32.00	25.00	12.50	12.00	10.00		42.00	32.00	25.00	12.50	12.00	10.00	
4.5	42.00	32.00	25.00	12.50	12.00	10.00	8.00	38.00	32.00	25.00	12.50	12.00	10.00	8.00
5.0	38.50	32.00	25.00	12.50	12.00	10.00	8.00	34.50	32.00	25.00	12.50	12.00	10.00	8.00
5.5	35.00	32.00	25.00	12.50	12.00	10.00	8.00	31.50	32.00	25.00	12.50	12.00	10.00	8.00
6.0	32.00	32.00	23.40	12.50	12.00	10.00	8.00	29.00	32.00	23.40	12.50	12.00	10.00	8.00
6.5	29.50	29.00	22.00	12.50	12.00	10.00	8.00	25.50	26.00	22.00	12.50	12.00	10.00	8.00
7.0	26.80	26.40	20.70	12.50	12.00	10.00	8.00	22.00	22.80	20.70	12.50	12.00	10.00	8.00
7.5		24.00	19.50	12.50	12.00	10.00	8.00	19.60	19.20	12.50	12.00	10.00	8.00	
8.0		21.10	18.50	12.50	12.00	10.00	8.00	17.10	17.00	12.50	12.00	10.00	8.00	
9.0		16.40	16.30	12.50	12.00	10.00	8.00	13.40	13.30	12.50	12.00	10.00	8.00	
10.0		13.20	13.10	12.50	12.00	10.00	8.00	10.80	10.60	11.70	12.00	10.00	8.00	
11.0		10.80	10.70	11.80	11.10	10.00	8.00	8.80	8.70	9.70	10.40	10.00	8.00	
12.0		9.00	8.80	9.90	10.20	9.40	8.00	7.30	7.20	8.20	8.80	8.90	8.00	
13.0		7.60	7.40	8.40	9.00	8.70	8.00	6.10	6.00	6.95	7.50	7.80	7.70	
14.0			6.30	7.20	7.80	8.00	7.50		5.00	5.95	6.50	6.70	6.90	
15.0			5.30	6.30	6.85	7.00	7.00		4.20	5.10	5.65	5.90	6.00	
16.0			4.50	5.45	6.00	6.25	6.40		3.45	4.40	4.90	5.15	5.30	
17.0			3.80	4.75	5.30	5.50	5.70		2.75	3.80	4.30	4.55	4.70	
18.0			3.10	4.15	4.65	4.90	5.05		2.15	3.25	3.75	4.00	4.15	
19.0			2.50	3.60	4.10	4.35	4.50		1.65	2.75	3.30	3.50	3.65	
20.0			2.00	3.05	3.65	3.85	4.05		1.20	2.25	2.90	3.10	3.25	
21.0				2.60	3.20	3.45	3.60			1.85	2.45	2.70	2.90	
22.0				2.20	2.80	3.05	3.25			1.50	2.10	2.35	2.55	
24.0				1.50	2.05	2.35	2.50			0.85	1.45	1.70	1.85	
26.0				0.95	1.55	1.75	1.90				0.90	1.15	1.35	
28.0					1.05	1.30	1.45					0.70	0.85	
30.0					0.65	0.85	1.00							
32.0							0.65							

危険角度
標準フック 70t/48t
フック質量 530*/470kg
巻掛本数 16*/10

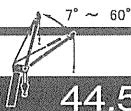
(単位 : ton)

作業半径 (m)	アウトリガ中間 (5.4m) 張出 (側方)							アウトリガ中間 (4.3m) 張出 (側方)							アウトリガ最大 (2.69m) 張出 (側方)		
	5.4m							4.3m							2.69m		
	10.0m ブーム	16.9m ブーム	23.8m ブーム	30.7m ブーム	37.6m ブーム	41.5m ブーム	44.5m ブーム	10.0m ブーム	16.9m ブーム	23.8m ブーム	30.7m ブーム	37.6m ブーム	41.5m ブーム	44.5m ブーム	10.0m ブーム	16.9m ブーム	23.8m ブーム
2.5	50.00*	32.00	25.00	12.50			40.00	32.00	25.00	12.50				20.00	15.00	12.00	
3.0	50.00*	32.00	25.00	12.50			40.00	32.00	25.00	12.50				20.00	15.00	12.00	
3.5	46.00	32.00	25.00	12.50	12.00		40.00	32.00	25.00	12.50	12.00			18.70	15.00	12.00	
4.0	42.00	32.00	25.00	12.50	12.00	10.00	32.00	31.00	25.00	12.50	12.00	10.00		14.60	14.30	12.00	
4.5	38.00	32.00	25.00	12.50	12.00	10.00	25.70	25.30	21.90	12.50	12.00	10.00	8.00	11.70	11.40	10.50	
5.0	33.00	31.50	25.00	12.50	12.00	10.00	20.60	20.30	18.50	12.50	12.00	10.00	8.00	9.60	9.30	8.90	
5.5	26.70	26.30	23.50	12.50	12.00	10.00	17.00	16.70	15.90	12.50	12.00	10.00	8.00	8.00	7.70	7.50	
6.0	22.20	21.70	20.30	12.50	12.00	10.00	14.40	14.00	13.70	12.50	12.00	10.00	8.00	6.80	6.50	6.30	
6.5	18.80	18.30	17.70	12.50	12.00	10.00	12.30	11.90	11.90	12.00	12.00	10.00	8.00	5.80	5.50	5.40	
7.0	16.20	15.70	15.60	12.50	12.00	10.00	10.70	10.30	10.20	10.90	10.80	10.00	8.00	5.00	4.60	4.60	
7.5		13.70	13.60	12.50	12.00	10.00	8.90	8.90	9.70	9.70	10.00	8.00		3.90	3.90		
8.0		12.00	11.90	12.50	12.00	10.00	7.80	7.70	8.70	8.80	8.80	8.00		3.30	3.20		
9.0		9.40	9.30	10.40	10.40	10.00	6.10	6.00	6.90	7.30	7.30	7.40		2.30			
10.0		7.50	7.40	8.40	8.40	8.80	4.80	4.70	5.60	6.10	6.10	6.20		1.30			
11.0		6.10	6.00	7.00	7.50	7.50	3.80	3.65	4.55	5.05	5.20	5.30					
12.0		5.00	4.90	5.80	6.35	6.50	3.00	2.85	3.70	4.20	4.40	4.50					
13.0		4.10	3.95	4.90	5.40	5.60	2.30	2.10	3.00	3.50	3.70	3.80					
14.0			3.20	4.10	4.60	4.85			1.40	2.45	2.95	3.10	3.25				
15.0			2.50	3.45	3.95	4.20			1.90	2.40	2.65	2.75					
16.0			1.85	2.90	3.40	3.60			1.40	2.00	2.20	2.30					
17.0			1.30	2.40	2.90	3.10				1.60	1.80	1.95					
18.0			0.80	1.90	2.50	2.70											
19.0				1.45	2.05	2.30											
20.0				1.05	1.65	1.90											
21.0				0.75	1.30	1.60											
22.0					1.00	1.30											

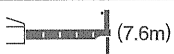
危険角度
標準フック 70t/48t
フック質量 530*/470kg
巻掛本数 16*/10

(単位 : ton)

作業半径 (m)	アウトリガ張出 (前方)						
	アウトリガ張出 (前方)						
	10.0m ブーム	16.9m ブーム	23.8m ブーム	30.7m ブーム	37.6m ブーム	41.5m ブーム	44.5m ブーム
2.5	70.00*	32.00	25.00	12.50			
3.0	61.00*	32.00	25.00	12.50			
3.5	55.00*	32.00	25.00	12.50	12.00		
4.0	49.20*	32.00	25.00	12.50	12.00	10.00	
4.5	44.10	32.00	25.00	12.50	12.00	10.00	8.00
5.0	39.50	32.00	25.00	12.50	12.00	10.00	8.00
5.5	35.70	32.00	25.00	12.50	12.00	10.00	8.00
6.0	32.50	32.00	23.40	12.50	12.00	10.00	8.00
6.5	29.50	29.00	22.00	12.50	12.00	10.00	8.00
7.0	26.80	26.40	20.70	12.50	12.00	10.00	8.00
7.5		24.00	19.50	12.50	12.00	10.00	8.00
8.0		22.00	18.50	12.50	12.00	10.00	8.00
9.0		19.00					



44.5m ブーム+8.3m SLジブ



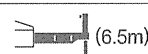
アウトリガ最大(7.6m)張出(側方、後方)

ブーム 角度 (°)	オフセットA		オフセット25°		オフセット45°		オフセット60°	
	作業半径 (m)	荷重 (ton)	作業半径 (m)	荷重 (ton)	作業半径 (m)	荷重 (ton)	作業半径 (m)	荷重 (ton)
84	5.8	4.00	8.7	3.50	10.5	2.20	11.5	1.40
80	10.1	4.00	12.8	3.50	14.2	2.20	15.0	1.40
77	13.3	4.00	15.6	3.20	16.9	2.15	17.5	1.40
75	15.4	4.00	17.5	2.90	18.7	2.10	19.2	1.40
73	17.3	3.65	19.2	2.65	20.4	2.05	20.8	1.40
70	19.9	3.20	21.7	2.45	23.0	2.00	23.2	1.40
68	21.5	2.85	23.2	2.25	24.6	1.90	24.7	1.40
65	24.0	2.40	25.8	2.05	26.9	1.80	26.9	1.40
63	25.5	1.90	27.1	1.80	28.3	1.65	28.3	1.40
60	27.5	1.30	29.1	1.20	30.1	1.10		
57	29.5	0.75						
危険角度	56°		59°		59°		62°	
標準フック	5tフック(フック質量: 120kg)							
巻掛本数	1							



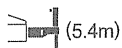
アウトリガ中間(7.2m)張出(側方)

ブーム 角度 (°)	オフセットA		オフセット25°		オフセット45°		オフセット60°	
	作業半径 (m)	荷重 (ton)	作業半径 (m)	荷重 (ton)	作業半径 (m)	荷重 (ton)	作業半径 (m)	荷重 (ton)
84	5.8	4.00	8.7	3.50	10.5	2.20	11.5	1.40
80	10.1	4.00	12.8	3.50	14.2	2.20	15.0	1.40
77	13.3	4.00	15.6	3.20	16.9	2.15	17.5	1.40
75	15.4	4.00	17.5	2.90	18.7	2.10	19.2	1.40
73	17.3	3.65	19.2	2.65	20.4	2.05	20.8	1.40
70	19.9	3.20	21.7	2.45	23.0	2.00	23.2	1.40
68	21.5	2.85	23.2	2.25	24.6	1.90	24.7	1.40
65	23.8	2.10	25.6	1.75	26.8	1.80	26.9	1.40
63	25.2	1.65	27.0	1.40	28.1	1.40	28.3	1.40
60	27.4	0.95	29.0	0.90	30.0	0.80		
危険角度	58°		58°		59°		62°	
標準フック	5tフック(フック質量: 120kg)							
巻掛本数	1							



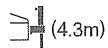
アウトリガ中間(6.5m)張出(側方)

ブーム 角度 (°)	オフセットA		オフセット25°		オフセット45°		オフセット60°	
	作業半径 (m)	荷重 (ton)	作業半径 (m)	荷重 (ton)	作業半径 (m)	荷重 (ton)	作業半径 (m)	荷重 (ton)
84	5.8	4.00	8.7	3.50	10.5	2.20	11.5	1.40
80	10.1	4.00	12.8	3.50	14.2	2.20	15.0	1.40
77	13.3	4.00	15.6	3.20	16.9	2.15	17.5	1.40
75	15.4	4.00	17.5	2.90	18.7	2.10	19.2	1.40
73	17.3	3.65	19.2	2.65	20.4	2.05	20.8	1.40
70	19.9	2.95	21.6	2.45	23.0	2.00	23.2	1.40
68	21.4	2.30	23.0	2.10	24.6	1.90	24.7	1.40
65	23.5	1.50	25.2	1.40	26.2	1.35		
危険角度	64°		64°		64°		67°	
標準フック	5tフック(フック質量: 120kg)							
巻掛本数	1							



アウトリガ中間(5.4m)張出(側方)

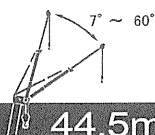
ブーム 角度 (°)	オフセットA		オフセット25°		オフセット45°		オフセット60°	
	作業半径 (m)	荷重 (ton)	作業半径 (m)	荷重 (ton)	作業半径 (m)	荷重 (ton)	作業半径 (m)	荷重 (ton)
84	5.8	4.00	8.7	3.50	10.5	2.20	11.4	1.40
80	10.1	4.00	12.8	3.50	14.2	2.20	15.0	1.40
77	13.3	4.00	15.6	3.20	16.9	2.15	17.5	1.40
75	15.4	3.60	17.5	2.90	18.7	2.10	19.2	1.40
73	17.0	2.90	19.0	2.50	20.4	2.05	20.8	1.40
70	19.2	2.00	21.2	1.65	22.7	1.50	23.2	1.40
危険角度	69°		69°		69°		69°	
標準フック	5tフック(フック質量: 120kg)							
巻掛本数	1							



アウトリガ中間(4.3m)張出(側方)

ブーム 角度 (°)	オフセットA		オフセット25°		オフセット45°		オフセット60°	
	作業半径 (m)	荷重 (ton)	作業半径 (m)	荷重 (ton)	作業半径 (m)	荷重 (ton)	作業半径 (m)	荷重 (ton)
84	5.8	4.00	8.7	3.50	10.5	2.20	11.5	1.40
80	10.1	4.00	12.8	3.50	14.2	2.20	15.0	1.40
77	13.2	3.45	15.6	2.70	16.9	2.15	17.5	1.40
75	14.8	2.60						
危険角度	74°		76°		76°		76°	
標準フック	5tフック(フック質量: 120kg)							
巻掛本数	1							

ブーム 角度 (°)	オフセットA		オフセット25°		オフセット45°		オフセット60°	
	作業半径 (m)	荷重 (ton)	作業半径 (m)	荷重 (ton)	作業半径 (m)	荷重 (ton)	作業半径 (m)	荷重 (ton)
84	5.8	4.00	8.7	3.50	10.5	2.20	11.5	1.40
80	10.1	4.00	12.8	3.50	14.2	2.20	15.0	1.40
77	13.3	4.00	15.6	3.20	16.9	2.15	17.5	1.40
75	15.4	4.00	17.5	2.90	18.7	2.10	19.2	1.40
73	17.3	3.65	19.2	2.65	20.4	2.05	20.8	1.40
70	19.9	3.20	21.7	2.45	23.0	2.00	23.2	1.40
68	21.5	2.85	23.2	2.25	24.6	1.90	24.7	1.40
65	24.0	2.50	25.6	2.05	26.9	1.80	26.9	1.40
63	25.5	2.20	27.1	1.80	28.3	1.65	28.3	1.40
60	27.9	1.95	29.4	1.65	30.4	1.50		
57	30.1	1.65	31.6	1.45	32.3	1.35		
54	32.3	1.45	33.7	1.30	34.2	1.20		
51	34.3	1.30	35.7	1.20	36.0	1.15		
49	35.6	0.90	36.7	0.85	37.1	0.85		
46	37.3	0.50	38.2	0.50	38.6	0.50		
危険角度	45°		45°		45°		62°	
標準フック	5tフック(フック質量: 120kg)							
巻掛本数	1							



44.5m ブーム+12.9m SLジブ



アウトリガ最大(7.6m)張出(側方、後方)

ブーム 角度 (°)	オフセットA		オフセット25°		オフセット45°		オフセット60°	
	作業半径 (m)	荷重 (ton)	作業半径 (m)	荷重 (ton)	作業半径 (m)	荷重 (ton)	作業半径 (m)	荷重 (ton)
84	6.9	2.50	11.3	2.40	14.1	1.30	15.7	0.70
80	11.6	2.50	15.5	2.25	18.1	1.30	19.1	0.70
77	15.1	2.50	18.6	2.10	20.9	1.30	21.8	0.70
75	17.3	2.50	20.5	2.00	22.7	1.25	23.5	0.70
73	19.4	2.50	22.3	1.85	24.5	1.25	25.2	0.70
70	22.4	2.35	25.0	1.70	27.0	1.20	27.6	0.70
68	24.3	2.10	26.8	1.55	28.7	1.20	29.1	0.70
65	26.9	1.90	29.4	1.40	31.1	1.15	31.3	0.70
63	28.4	1.50	31.1	1.30	32.6	1.10	32.7	0.70
60	30.7	0.95	33.2	0.90	34.6	0.80		
危険角度	59°		59°		59°		62°	
標準フック	5tフック(フック質量: 120kg)							
巻掛本数	1							



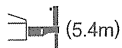
アウトリガ中間(7.2m)張出(側方)

ブーム 角度 (°)	オフセットA		オフセット25°		オフセット45°		オフセット60°	
	作業半径 (m)	荷重 (ton)	作業半径 (m)	荷重 (ton)	作業半径 (m)	荷重 (ton)	作業半径 (m)	荷重 (ton)
84	6.9	2.50	11.3	2.40	14.1	1.30	15.5	0.70
80	11.6	2.50	15.5	2.20	18.1	1.30	19.1	0.70
77	15.1	2.50	18.6	2.10	20.9	1.30	21.8	0.70
75	17.3	2.50	20.5	2.00	22.7	1.25	23.5	0.70
73	19.4	2.50	22.3	1.85	24.5	1.25	25.2	0.70
70	22.4	2.35	25.0	1.70	27.0	1.20	27.6	0.70
68	24.3	2.10	26.8	1.55	28.7	1.20	29.1	0.70
65	26.8	1.65	29.4	1.40	31.1	1.15	31.3	0.70
63	28.3	1.25	30.8	1.10	32.5	1.10	32.7	0.70
60	30.5	0.70						
危険角度	59°		62°		62°		62°	
標準フック	5tフック(フック質量: 120kg)							
巻掛本数	1							



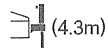
アウトリガ中間(6.5m)張出(側方)

ブーム 角度 (°)	オフセットA		オフセット25°		オフセット45°		オフセット60°	
	作業半径 (m)	荷重 (ton)	作業半径 (m)	荷重 (ton)	作業半径 (m)	荷重 (ton)	作業半径 (m)	荷重 (ton)
84	6.9	2.50	11.3	2.40	14.1	1.30	15.7	0.70
80	11.6	2.50	15.5	2.25	18.1	1.30	19.1	0.70
77	15.1	2.50	18.6	2.10	20.9	1.30	21.8	0.70
75	17.3	2.50	20.5	2.00	22.7	1.25	23.5	0.70
73	19.4	2.50	22.3	1.85	24.5	1.25	25.2	0.70
70	22.4	2.35	25.0	1.70	27.0	1.20		
68	24.0	1.85	26.8	1.55	28.7	1.20		
65	26.3	1.20	29.0	1.00	30.9	0.90		
危険角度	64°		64°		64°		72°	
標準フック	5tフック(フック質量: 120kg)							
巻掛本数	1							



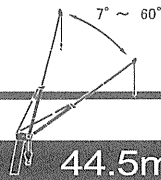
アウトリガ中間(5.4m)張出(側方)

ブーム 角度 (°)	オフセットA		オフセット25°		オフセット45°		オフセット60°	
	作業半径 (m)	荷重 (ton)	作業半径 (m)	荷重 (ton)	作業半径 (m)	荷重 (ton)	作業半径 (m)	荷重 (ton)
84	6.9	2.50	11.3	2.40	14.1	1.30	15.5	0.70
80	11.6	2.50	15.5	2.25	18.1	1.30	19.1	0.70
77	15.1	2.50	18.6	2.10	20.9	1.30	21.8	0.70
75	17.3	2.50	20.5	2.00	22.7	1.25	23.5	0.70
73	19.3	2.50	22.3	1.85	24.5	1.25	25.2	0.70
70	21.8	1.50						
危険角度	69°		72°		72°		72°	
標準フック	5tフック(フック質量: 120kg)							
巻掛本数	1							



アウトリガ中間(4.3m)張出(側方)

ブーム 角度 (°)	オフセットA		オフセット25°		オフセット45°		オフセット60°	
	作業半径 (m)	荷重 (ton)	作業半径 (m)	荷重 (ton)	作業半径 (m)	荷重 (ton)	作業半径 (m)	荷重 (ton)
84	6.9	2.50	11.3	2.40	14.1	1.30	15.5	0.70
80	11.6	2.50	15.5	2.25	18.1	1.30	19.1	0.70
77	15.1	2.50	18.6	2.10	20.9	1.30	21.8	0.70
75	17.3	2.50	20.5	2.00	22.7	1.25	23.5	0.70
73	19.4	2.5						



44.5m ブーム+17.5m SLジブ

(7.6m)

アウトリガ最大 (7.6m) 張出 (側方、後方)

ブーム 角度 (°)	オフセットA		オフセット25°		オフセット45°		オフセット60°	
	作業半径 (m)	荷重 (ton)	作業半径 (m)	荷重 (ton)	作業半径 (m)	荷重 (ton)	作業半径 (m)	荷重 (ton)
84	8.0	1.50	13.7	1.00	18.1	0.70	19.9	0.35
80	12.9	1.40	18.2	0.90	22.1	0.65	23.6	0.35
77	16.5	1.25	21.3	0.85	25.0	0.60	26.3	0.35
75	18.7	1.20	23.4	0.85	26.9	0.60	28.0	0.35
73	20.9	1.15	25.5	0.80	28.7	0.60	29.7	0.35
70	24.1	1.05	28.6	0.80	31.3	0.55	32.0	0.35
68	26.2	1.00	30.5	0.75	33.1	0.55	33.5	0.35
65	29.3	0.95	33.2	0.70	35.5	0.55	35.8	0.35
63	31.3	0.90	35.0	0.70	37.1	0.55	37.2	0.35
60	34.1	0.70	37.5	0.55	39.3	0.50		
危険角度	59°		59°		59°		62°	
標準フック	5tフック (フック質量: 120kg)							
巻掛本数	1							

(7.2m)

アウトリガ中間 (7.2m) 張出 (側方)

ブーム 角度 (°)	オフセットA		オフセット25°		オフセット45°		オフセット60°	
	作業半径 (m)	荷重 (ton)	作業半径 (m)	荷重 (ton)	作業半径 (m)	荷重 (ton)	作業半径 (m)	荷重 (ton)
84	8.0	1.50	13.7	1.00	18.1	0.70	19.9	0.35
80	12.9	1.40	18.2	0.90	22.1	0.65	23.6	0.35
77	16.5	1.25	21.3	0.85	25.0	0.60	26.3	0.35
75	18.7	1.20	23.4	0.85	26.9	0.60	28.0	0.35
73	20.9	1.15	25.5	0.80	28.7	0.60	29.7	0.35
70	24.1	1.05	28.6	0.80	31.3	0.55	32.0	0.35
68	26.2	1.00	30.5	0.75	33.1	0.55	33.5	0.35
65	29.3	0.95	33.2	0.70	35.5	0.55	35.8	0.35
63	31.3	0.90	35.0	0.70	37.1	0.55	37.2	0.35
危険角度	62°		62°		62°		62°	
標準フック	5tフック (フック質量: 120kg)							
巻掛本数	1							

(6.5m)

アウトリガ中間 (6.5m) 張出 (側方)

ブーム 角度 (°)	オフセットA		オフセット25°		オフセット45°		オフセット60°	
	作業半径 (m)	荷重 (ton)	作業半径 (m)	荷重 (ton)	作業半径 (m)	荷重 (ton)	作業半径 (m)	荷重 (ton)
84	8.0	1.50	13.7	1.00	18.1	0.70	19.9	0.35
80	12.9	1.40	18.2	0.90	22.1	0.65	23.6	0.35
77	16.5	1.25	21.3	0.85	25.0	0.60	26.3	0.35
75	18.7	1.20	23.4	0.85	26.9	0.60	28.0	0.35
73	20.9	1.15	25.5	0.80	28.7	0.60	29.7	0.35
70	24.1	1.05	28.6	0.80	31.3	0.55	32.0	0.35
68	26.2	1.00	30.5	0.75	33.1	0.55	33.5	0.35
65	29.3	0.95	33.2	0.70	35.5	0.55	35.8	0.35
危険角度	64°		64°		64°		64°	
標準フック	5tフック (フック質量: 120kg)							
巻掛本数	1							

(5.4m)

アウトリガ中間 (5.4m) 張出 (側方)

ブーム 角度 (°)	オフセットA		オフセット25°		オフセット45°		オフセット60°	
	作業半径 (m)	荷重 (ton)	作業半径 (m)	荷重 (ton)	作業半径 (m)	荷重 (ton)	作業半径 (m)	荷重 (ton)
84	8.0	1.50	13.7	1.00	18.1	0.70	19.9	0.35
80	12.9	1.40	18.2	0.90	22.1	0.65	23.6	0.35
77	16.5	1.25	21.3	0.85	25.0	0.60	26.3	0.35
75	18.7	1.20	23.4	0.85	26.9	0.60	28.0	0.35
73	20.9	1.15	25.5	0.80	28.7	0.60	29.7	0.35
危険角度	72°		72°		72°		72°	
標準フック	5tフック (フック質量: 120kg)							
巻掛本数	1							

(4.3m)

アウトリガ中間 (4.3m) 張出 (側方)

ブーム 角度 (°)	オフセットA		オフセット25°		オフセット45°		オフセット60°	
	作業半径 (m)	荷重 (ton)	作業半径 (m)	荷重 (ton)	作業半径 (m)	荷重 (ton)	作業半径 (m)	荷重 (ton)
84	8.0	1.50	13.7	1.00	18.1	0.70	19.9	0.35
80	12.9	1.40	18.2	0.90	22.1	0.65	23.6	0.35
77	16.5	1.25	21.3	0.85	25.0	0.60	26.3	0.35
危険角度	76°		76°		76°		76°	
標準フック	5tフック (フック質量: 120kg)							
巻掛本数	1							

アウトリガ張出 (前方)

ブーム 角度 (°)	オフセットA		オフセット25°		オフセット45°		オフセット60°	
	作業半径 (m)	荷重 (ton)	作業半径 (m)	荷重 (ton)	作業半径 (m)	荷重 (ton)	作業半径 (m)	荷重 (ton)
84	8.0	1.50	13.7	1.00	18.1	0.70	19.9	0.35
80	12.9	1.40	18.2	0.90	22.1	0.65	23.6	0.35
77	16.5	1.25	21.3	0.85	25.0	0.60	26.3	0.35
75	18.7	1.20	23.4	0.85	26.9	0.60	28.0	0.35
73	20.9	1.15	25.5	0.80	28.7	0.60	29.7	0.35
70	24.1	1.05	28.6	0.80	31.3	0.55	32.0	0.35
68	26.2	1.00	30.5	0.75	33.1	0.55	33.5	0.35
65	29.3	0.95	33.2	0.70	35.5	0.55	35.8	0.35
63	31.3	0.90	35.0	0.70	37.1	0.55	37.2	0.35
60	34.2	0.85	37.5	0.65	39.3	0.50		
57	36.9	0.85	39.9	0.65	41.4	0.50		
54	39.4	0.80	42.2	0.60	43.4	0.50		
51	41.9	0.75	44.4	0.60	45.1	0.50		
49	43.2	0.55	45.7	0.55				
危険角度	48°		48°		50°		62°	
標準フック	5tフック (フック質量: 120kg)							
巻掛本数	1							

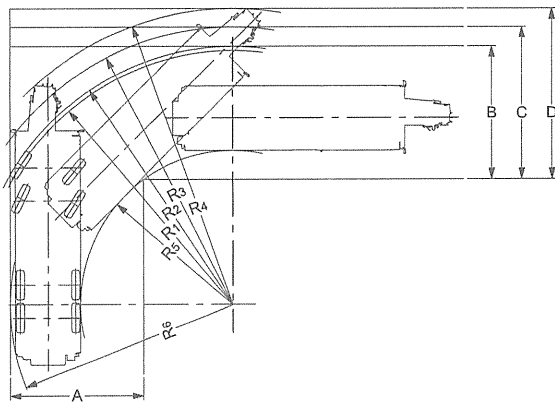
■アウトリガ不使用時

(単位: ton)

作業半径 (m)													作業半径 (m)		
	定置つり						走行つり (2km/h 未満)								
	10.0mブーム		16.9mブーム		23.8mブーム		10.0mブーム		16.9mブーム		23.8mブーム				
	前方	全周	前方	全周	前方	全周	前方	全周	前方	全周	前方	全周			
3.5	16.00	9.00	13.00	6.50	8.00	4.00	12.00	7.00	8.50	5.50	7.00	2.70	3.5		
4.0	16.00	7.00	13.00	6.50	8.00	4.00	11.00	5.70	8.50	4.80	7.00	2.70	4.0		
4.5	14.60	5.70	13.00	5.60	8.00	4.00	10.00	4.60	8.50	4.20	7.00	2.70	4.5		
5.0	13.40	4.60	13.00	4.60	8.00	4.00	9.00	3.80	8.50	3.60	7.00	2.70	5.0		
5.5	12.20	3.80	12.00	3.80	8.00	3.50	8.10	3.20	7.80	3.00	7.00	2.70	5.5		
6.0	11.20	3.20	11.00	3.10	8.00	3.00	7.30	2.60	7.10	2.50	7.00	2.30	6.0		
6.5	10.20	2.70	10.00	2.60	7.60	2.60	6.60	2.10	6.40	2.00	6.30	1.90	6.5		
7.0	9.30	2.20	9.20	2.20	7.30	2.20	5.90	1.70	5.80	1.60	5.70	1.50	7.0		
7.5			8.40	1.80	7.00				5.20	1.15	5.10		7.5		
8.0			7.80	1.40	6.70				4.70	0.75	4.65		8.0		
8.5			7.00	1.10	6.50				4.20		4.15		8.5		
9.0			6.30		6.00				3.75		3.70		9.0		
10.0			5.10		5.00				3.00		2.95		10.0		
11.0			4.20		4.10				2.35		2.30		11.0		
12.0			3.50		3.40				1.75		1.70		12.0		
13.0			2.90		2.80				1.25		1.20		13.0		
14.0					2.30						0.80		14.0		
15.0					1.85								15.0		
16.0					1.45								16.0		
17.0					1.10								17.0		
18.0					0.80								18.0		
危険角度	—		—		49°	30°	68°	—		—		52°	45°	68°	危険角度
標準フック	25tフック						25tフック						標準フック		
フック質量	330kg						330kg						フック質量		
巻掛本数	4						4						巻掛本数		

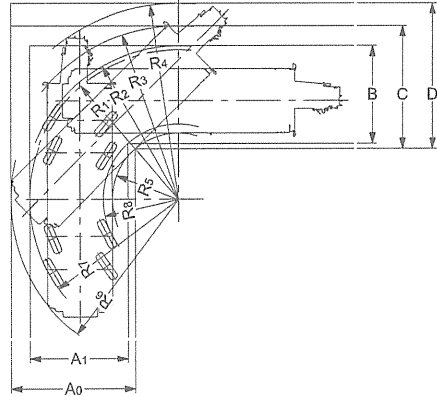
■最小直角通路幅

●4輪ステアリングで右折する場合



- $R_1=11.60\text{m}$
(最小回転半径)
- $R_2=11.80\text{m}$
(最外輪端回転半径)
- $R_3=12.70\text{m}$
(車体回転半径)
- $R_4=13.54\text{m}$
(ブーム先端回転半径)
- $R_5=7.00\text{m}$
(車体内側回転半径)
- $R_6=10.23\text{m}$
(車体後端回転半径)
- $A=6.13\text{m}$ (入口通路幅)
- $B=6.13\text{m}$ (車輪出口通路幅)
- $C=7.03\text{m}$ (車体出口通路幅)
- $D=7.87\text{m}$ (ブーム先端出口通路幅)

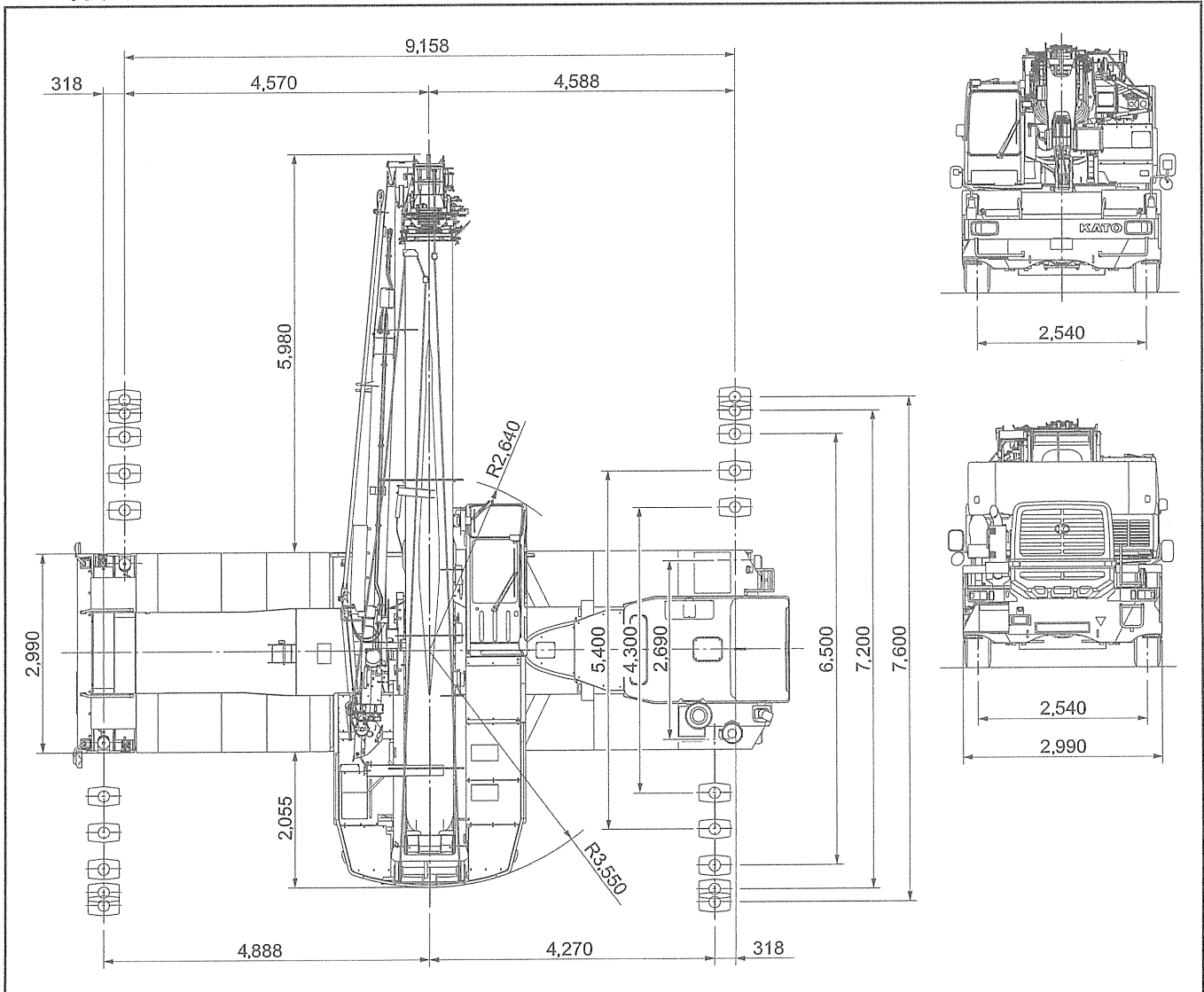
●8輪ステアリングで右折する場合 (構内移動)



- $R_1=6.84\text{m}$
(最小回転半径)
- $R_2=7.04\text{m}$
(最外輪端回転半径)
- $R_3=8.01\text{m}$
(車体回転半径)
- $R_4=9.05\text{m}$
(ブーム先端回転半径)
- $R_5=3.04\text{m}$
(車体内側回転半径)
- $R_6=7.71\text{m}$ (車体後端回転半径)
- $R_7=6.85\text{m}$ (最外輪後端回転半径)
- $R_8=3.46\text{m}$ (最内輪回転半径)
- $A_0=5.71\text{m}$ (車体入口通路幅)
- $A_1=4.52\text{m}$ (車輪入口通路幅)
- $B=4.52\text{m}$ (車輪出口通路幅)
- $C=5.71\text{m}$ (車体出口通路幅)
- $D=6.75\text{m}$ (ブーム先端出口通路幅)

(注) 上記の数値は計算値です

■全体図



■ 全体図

